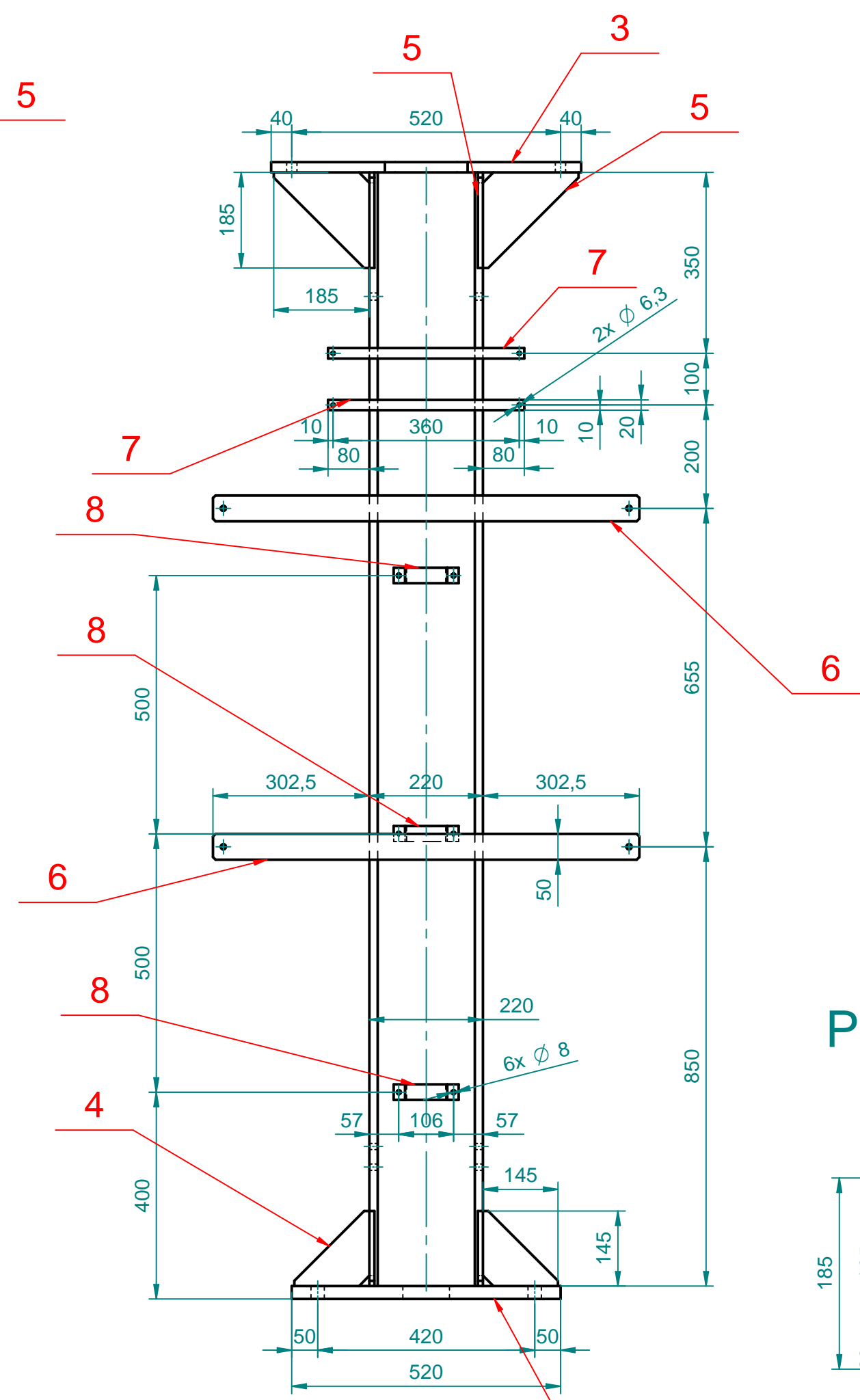
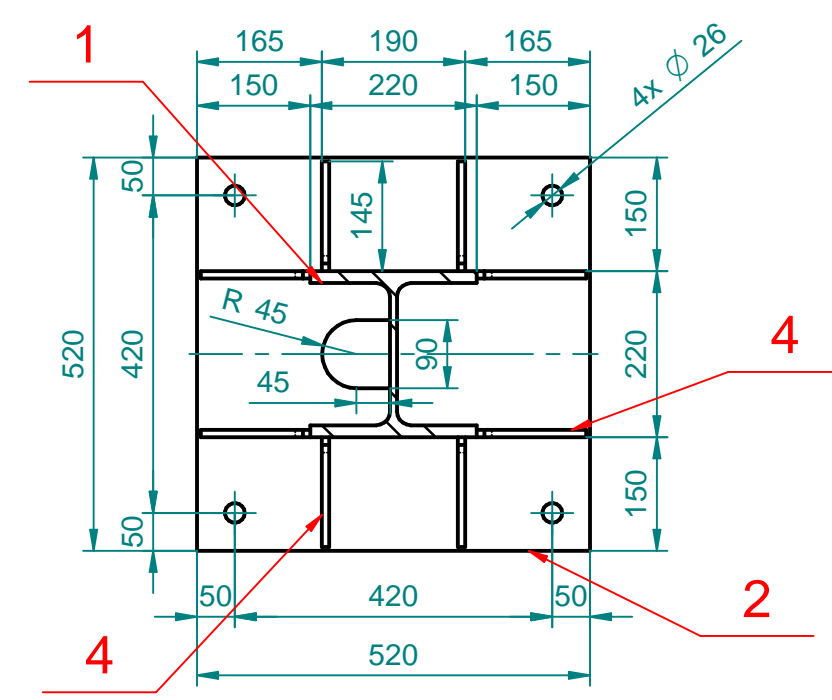
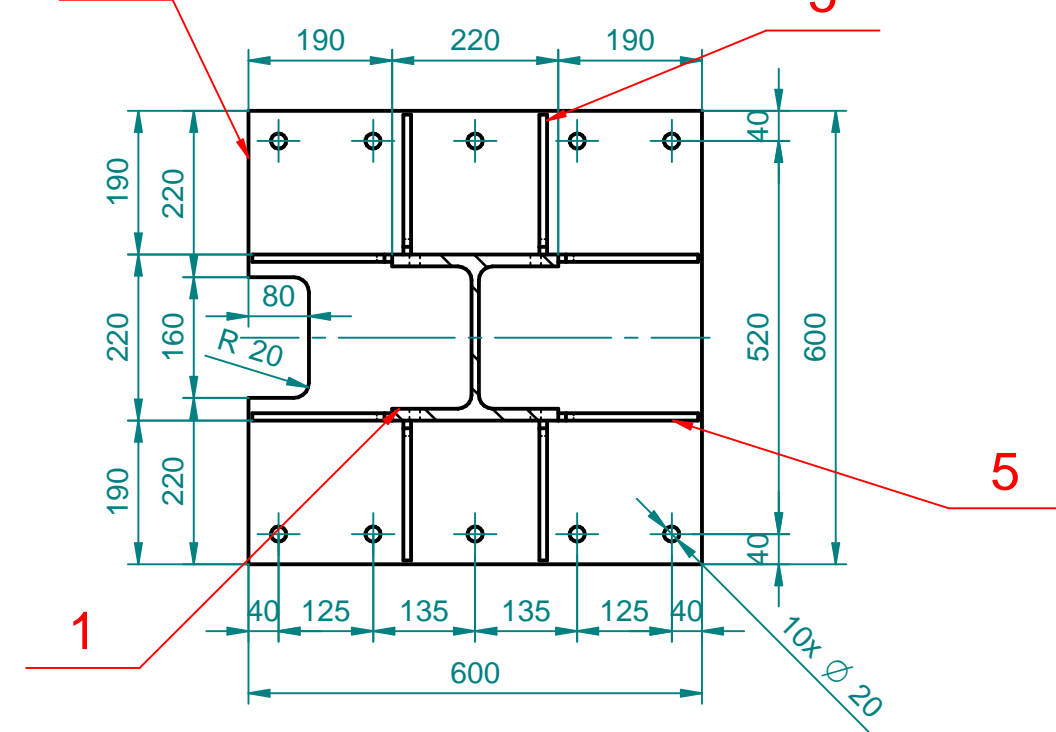


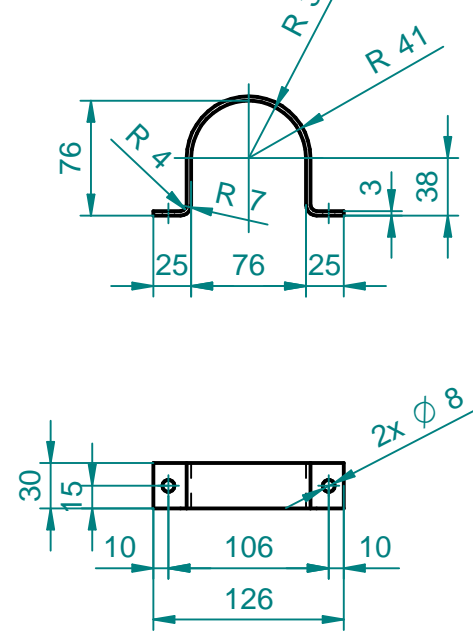
ŘEZ B-B



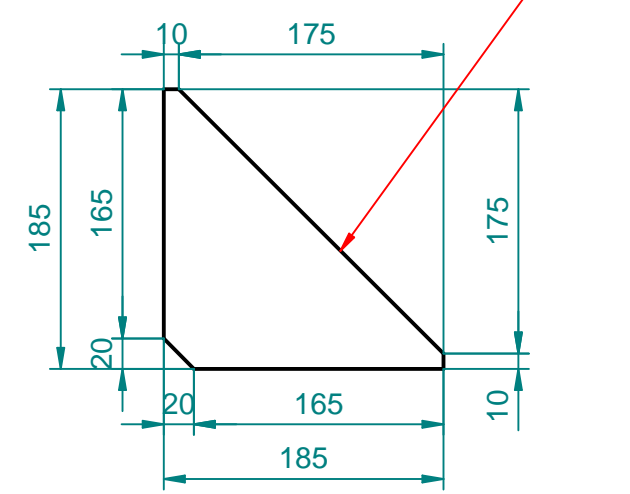
ŘEZ A-A



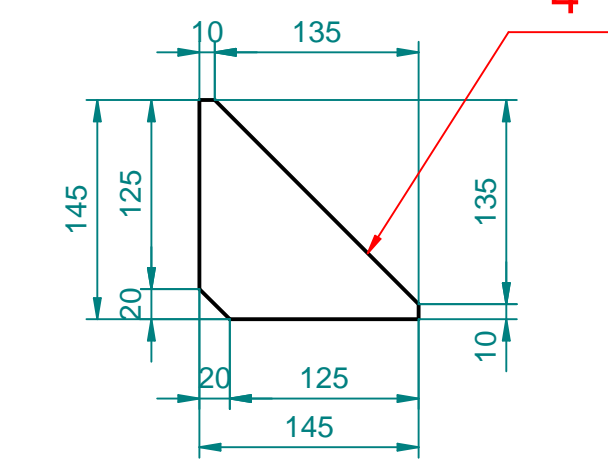
PL3.30-229
1:5



PL10.185-185
1:5



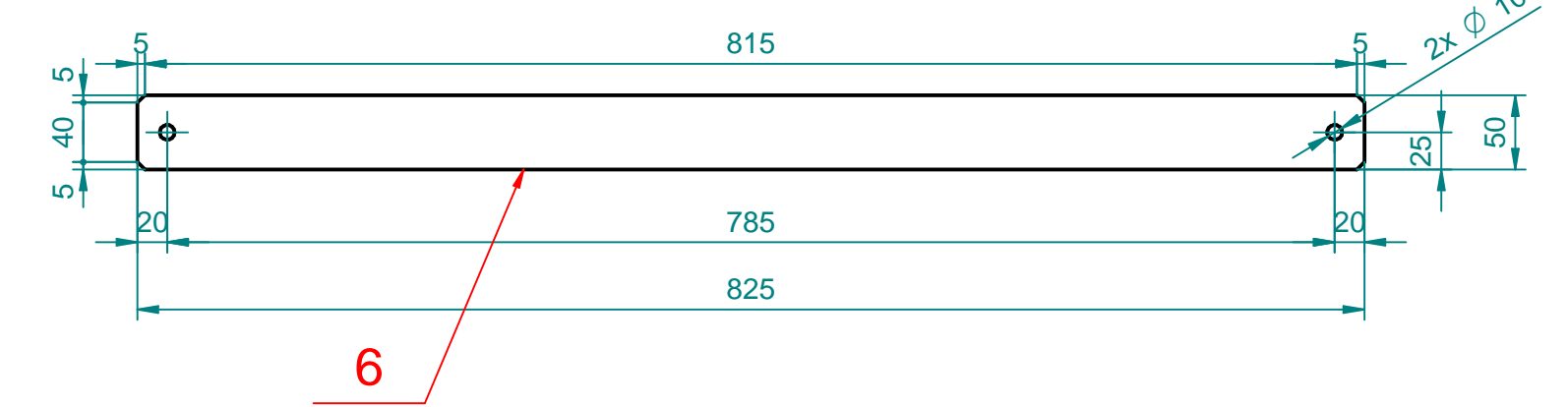
PL10.145-145
1:5



POZNÁMKA :

CELOU KONSTRUKCI ŽÁROVĚ POZINKOVAT PODLE NORMY ČSN EN ISO 1461
KONSTRUKCE JE NAVRHNUTÁ VE SMYSLU NORMY ČSN EN 1993
TRÍDA ZHOTOVENÍ KONSTRUKCE EXC2 PODLE NORMY ČSN EN 1090-2+A1
SVÁRY PROVÉST V HLADINĚ ÚROVNĚ KVALITY "C" PODLE NORMY ČSN EN ISO 5817
POD VŠEMI MATICEMI POUŽÍT VŽDY PRUŽNÉ PODLOŽKY
VŠECHNY TUPÉ SVÁRY VYROBIT NA PLNĚ PROVAŘENÍ SPOJOVANÉ TLOUŠŤKY MATERIÁLU
TENTO VÝKRES NENAHRAŽUJE DÍLENSKOU DOKUMENTACI
SRAŽENÍ VŠECH OPRACOVANÝCH (ŘEZNÝCH, VRTANÝCH...) HRAN 1x45° PRO CELOU KONSTRUKCI
VŠECHNY KOUTOVÉ SVÁRY : VÝŠKA SVÁRU : Δ a=4mm
OK MUSÍ BÝT VYHOTOVENA V SOULADU S AKTUÁLNĚ PLATNÝM STANDARDEM TNS 31 3910

PL6.50-825
1:5



Celková hmotnost včetně 5% na výrobní tolerance: 283,32 kg x 1,05 = 297 kg

Pol.	Kusů	Název	Materiál	Norma	Norma DIN	Hmotnost
1	1	HEB220-2155	S 355 (11 523)			153,92 kg
2	1	PL25.520-520	S 355 (11 523)			51,27 kg
3	1	PL20.600-600a	S 355 (11 523)			54,09 kg
4	8	PL10.145-145	S 355 (11 523)			7,36 kg
5	8	PL10.185-185	S 355 (11 523)			11,76 kg
6	2	PL6.50-825	S 355 (11 523)			3,87 kg
7	2	PL4.20-380	S 355 (11 523)			0,47 kg
8	3	PL3.30-229	S 355 (11 523)			0,50 kg
9	6	ŠROUB M6x30	—	ČSN 02 1103 8.8 tZn	DIN 933 8.8 tZn	0,06 kg
10	6	MATICE M6	—	ČSN ISO 4032 8.8 tZn	DIN 934 8.8 tZn	0,02 kg
11	6	PODLO. PEVNÁ 6,6	—	ČSN 02 1721 tZN	DIN 126 tZN	0,01 kg
12	6	PODLO.PRU. 6	—	ČSN 02 1741 tZn	DIN 127 tZn	0,01 kg

D			
C			
B			
A			
INDEX REVIZE	POPIS REVIZE	DATUM	JMÉNO
NÁZEV AKCE	TR Humpolec - modernizace	Č. STAVBY: 102 0002 865	
STAVEBNÍK	EG.D, a.s., LIDICKÁ 1873/36, 602 00 BRNO	Č. OBJ.: 4501621562	
STATUS/STUPEŇ	DOKUMENTACE PRO PROVÁDĚNÍ STAVBY (DPS)		
ČÁST	D.2 DOKUMENTACE TECHNICKÝCH A TECHNOLOGICKÝCH ZAŘÍZENÍ		
ZHOT. DOKUMENTACE	SPIE Elektrovod, a.s. odstěpný závod Brno; Traťová 1, 61900 Brno		
KONTAKTNÍ OSOBA	Ing. LIBOR PEK, libor.pek@spieelv.cz		
ARCHIVNÍ ČÍSLO	2 21 22 058		
ZOD. PROJEKTANT	Ing. LIBOR PEK		
VYPRACOVAL	Ing. GAZÁREK		
KONTOLOVAL	Ing. ZALUBEL		
MÍSTO STAVBY	TR 110/22 kV HUMPOLEC	KÓD LOKALITY: HUM	
SO/PS	PS09 - ROZVODNA 110 kV - POK	MĚŘÍTKO: 1:10	
MAJETKOVÁ TRÍDA	CZD00038	FORMÁT: 4xA4	
DRUH DOKUMENTU	KONSTRUKČNÍ VÝKRES	LIST/CELKEM: 1/1	
NÁZEV DOKUMENTU	Stolička pod PTK VAU123 (L2), v=2200mm	ARCHIVNÍ ČÍSLO EG.D:	